

maître d'ouvrage



service instructeur

Direction Départementale
de l'Équipement et de l'Agriculture
Finistère

PPRI prescrit le 25 mai 2001

Plan de Prévention des Risques naturels prévisibles d'inondation (PPRI)



Commune de DAOULAS

Élaboration approuvée
par arrêté préfectoral
n° 2.003 - 2.023
du 17 DEC. 2009

LE PRÉFET,
MATHU
Pascal MAILHOS

Decembre 2009

échelle : 1/2500

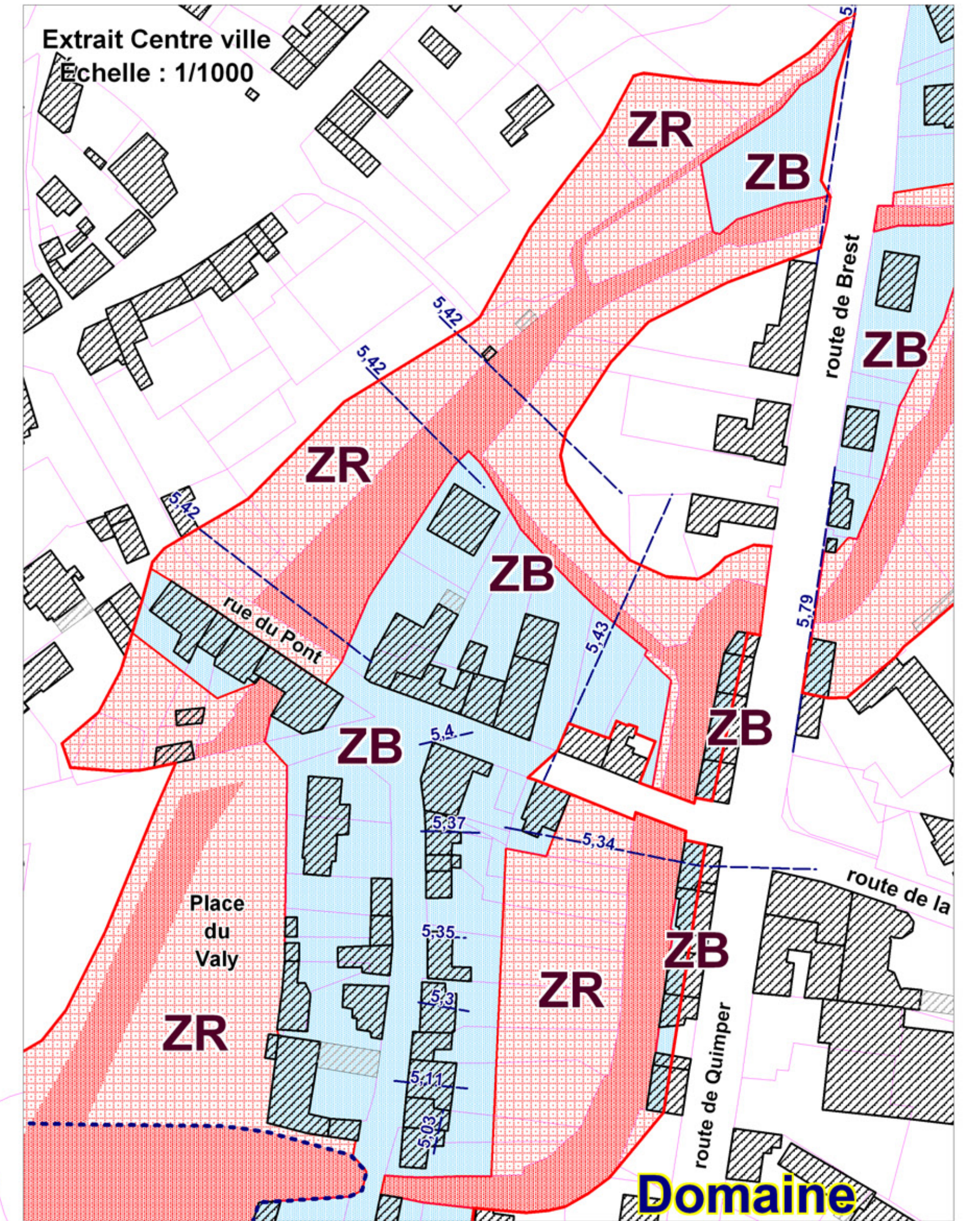
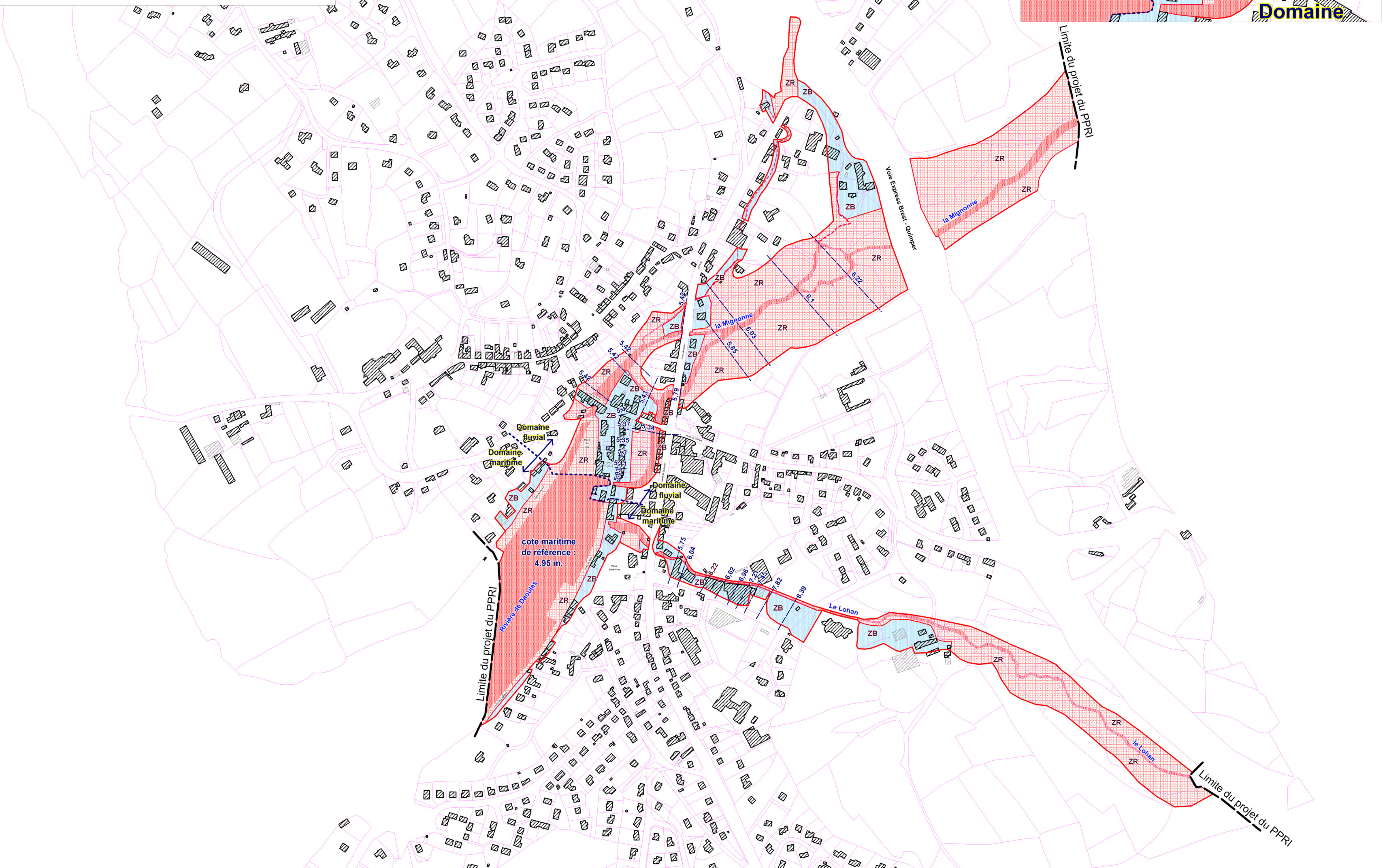
2 - Cartographie réglementaire

ZONES RÉGLEMENTAIRES

ZB	Zone Bleue	Cours d'eau
ZR	Zone Rouge	Cote de référence au profil (m. NGF-IGN69)



échelle : 1/2500



Domaine