

ATTENTION!
Casiers à crabes
INTERDITS
en
Rade de Brest du
15 octobre
au
15 mars

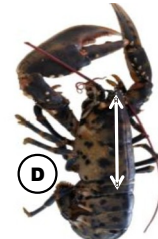
IMPORTANT!
les
casiers à parlor
**ne sont
pas
autorisés**
en
Bretagne



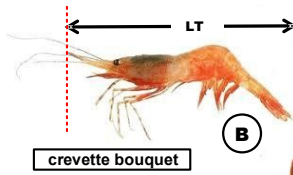
araignée de mer (A)



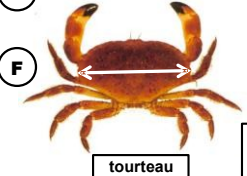
étrille (C)



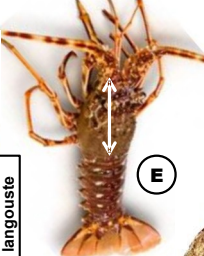
homard (D)



crevette bouquet (B)



tourteau (F)



langouste (E)



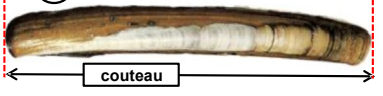
bulot (L)



pouce-pied (G)



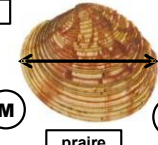
bigorneau (K)



couteau (O)



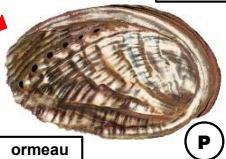
vernis (J)



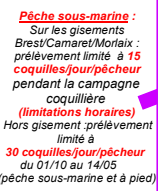
praire (N)



moule (M)



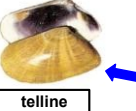
ormeau (P)



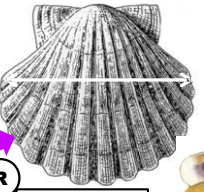
coquille saint-jacques (R)



coque (T)



telline (Q)



palourde (U)

coquille (V)

Poissons (*)

Tailles minimales (cm)

ANCHOIS (<i>Engraulidae</i>)	12	
BAR (<i>Dicentrarchus labrax</i>)	42	★
BAR moucheté (<i>Dicentrarchus punctatus</i>)	30	
BARBUE (<i>Scopthalmus rhombus</i>)	30	
BONITE (<i>Sarda spp</i>)	(marquage)	
CABILLAUD (<i>Gadus morhua</i>)	42	
CHINCHARD (<i>Trachurus trachurus</i>)	15	
CONGRE (<i>Conger conger</i>)	60	
DORADE GRISE (<i>Spondyliosoma cantharus</i>)	23	
DORADE ROSE (<i>Pagellus bogaraveo</i>)	35	
DORADE ROYALE (<i>Sparus aurata</i>)	23	
FLET (<i>Platichthys flesus</i>)	20	
GERMON (<i>Thunus alalunga</i>)	2 kilogrammes	
HARENG (<i>Clupea harengus</i>)	20	
LIEU jaune (<i>Pollachius pollachius</i>)	30	
LIEU noir (<i>Pollachius virens</i>)	35	
LINGUE (<i>Molva molva</i>)	63	
LINGUE BLEUE (<i>Molva dipterygia</i>)	70	
MAIGRE (<i>Argyrosomus regius</i>)	45	
MAQUEREAU (<i>Scomber scombrus</i>)	20	
MERLAN (<i>Merlangius merlangus</i>)	27	
MERLU (<i>Merluccius merluccius</i>)	27	
MULET (<i>Mugil spp</i>)	30	
ORPHIE (<i>Belone belone</i>)	30	
PLIE (<i>Pleuronectes platessa</i>)	27	
ROUGET barbet ou de roche (<i>Mullus spp</i>)	15	
SAR (<i>Diplodus sargus</i>)	25	
SARDINE (<i>Sardina pilchardus</i>)	11	
SOLE (<i>Solea solea</i>)	24	
TURBOT (<i>Psetta maxima</i>)	30	

ATTENTION!
Pêche à la civelle
INTERDITE

★ =
Espèces soumises à
MARQUAGE
(ablation de la partie inférieure de la nageoire caudale)

BAR : Nord du 48° parallèle : Du 01/01 au 28/02 et du 01/12 au 31/12 : Pêcher/relâcher
Du 1^{er} mars au 30 novembre 2022 : maximum 2 bars par pêcheur et par jour
Sud du 48° parallèle : maximum 2 bars par pêcheur et par jour toute l'année
Nord et Sud : Interdiction de pêcher du bar à l'aide d'un filet fixe
THON ROUGE : pêche interdite sauf détenteur d'une autorisation annuelle
Pose de bague et déclaration obligatoires



(*) = La taille des poissons se mesure : du bout du museau à l'extrémité de la nageoire caudale

RAPPEL:
Prélèvements de la pêche de loisir limités à la
CONSOMMATION PERSONNELLE

Vente rigoureusement
INTERDITE



ATTENTION! : La pêche à la palangre sur l'estran est interdite du 1er juin au 30 septembre

IMPORTANT
Ce document ne revêt qu'une valeur informative et ne saurait remplacer la
REGLEMENTATION OFFICIELLE

Vers marins

ARENICOLE (<i>Arenicola marina</i>)	
NEREIDES (<i>Nephtys spp, Hediste spp</i>)	
SIPONCLE ou BIBI (<i>Sipunculus ruderis</i>)	
pas de taille minimale	
1 kg (1 litre ou 1 dm3)	

Crustacés

	Tailles minimales (cm)	
	au NORD du 48° parallèle	au SUD du 48° parallèle
ARAIGNEE de mer (<i>Maja brachydactyla</i>) (A)		12
CREVETTE bouquet (<i>Palaemon serratus</i>) (B)		5
CREVETTES (autres que bouquet)		3
ETRILLE (<i>Necora puber</i>) (C)		6,5
HOMARD (<i>Homarus gammarus</i>) (D)		8,7
LANGOUSTE rouge, rose (<i>Palinurus spp</i>) (E)		11
TOURTEAU (<i>Cancer pagurus</i>) (F)	14	13
POUCE-PIED (<i>Pollipicus pollicipes</i>) (G)		(G)

(A) : Longueur totale mesurée entre les rostrés jusqu'à la bordure postérieure de la carapace
ATTENTION! Prélèvement limité à 6 araignées par personne et par jour en pêche sous-marine
Pêche fermée annuellement sur certains secteurs. Se renseigner auprès des A.M. locales
(B) : Longueur totale de l'animal (LT) (Divisions CIEM VIII, a,b,d,e)
(D) : Longueur de la carapace mesurée de l'arrière des orbites jusqu'à la bordure distale du céphalothorax
(E) : Longueur de la carapace mesurée de la pointe du rostre à la bordure distale du céphalothorax
(C) et (F) : Longueur totale de la carapace dans sa plus GRANDE dimension
NOTA: le 48ème parallèle correspond à la latitude d'Audierne
(G) : Pêche **AUTORISEE** du 16/01 au 14/03, et du 16/09 au 14/11. (**3 kilos** par personne et par jour)

Coquillages

	Tailles minimales (cm)	Quantités max. ou équivalent poids approx.
PETONCLE ou VANNEAU (<i>Chlamys spp</i>) (H)	4	100 3 kg
VENUS (<i>Spisula spp.</i>)	2,8	100 3 kg
VERNIS (<i>Callista chione</i>) (J)	6	100 3 kg
AMANDE de MER (<i>Glycymeris glycymeris</i>)	pas de taille	100 3 kg
BIGORNEAU (<i>Littorina littorea</i>) (K)	pas de taille	500 3 kg
BULOT ou BUCCIN (<i>Buccinum undatum</i>) (L)	4,5	100 3 kg
CLAM (<i>Mercenaria mercenaria</i>)	4,3	100 3 kg
MACTRE SOLIDE (<i>Spisula solida</i>)	2,5	100 3 kg
MOULE (<i>Mytilus edulis</i>) (M)	4	300 3 kg
PRAIRE (<i>Venus v.</i>) (N)	4,3	100 3 kg
COUTEAU (<i>Solen spp, Ensis spp, Pharus legumen</i>) (O)	10	5 dz 3 kg
ORMEAU (<i>Haliotis tuberculata</i>) (P)	9	20
TELLINE (<i>Donax spp</i>) (Q)	2,5	500 2 kg
COQUILLE St Jacques (<i>Pecten maximus</i>) (R)	11	30
HUÎTRE creuse (<i>Crassostrea gigas</i>)	5	5 dz 5 kg
HUÎTRE plate (<i>Ostrea edulis</i>)	6	5 dz 5 kg
COQUE ou HENON (<i>Cerastoderma edule</i>) (S)	2,7	300 3 kg
PALOURDE Européenne	4	150 3 kg
PALOURDE Japonaise	3,5	

longueur du pétoncle mesurée dans le sens de la plus grande dimension (variable selon la variété du mollusque)
Pêche sous-marine **AUTORISEE** dans les gisements de Brest **uniquement** pendant la campagne coquillière (limitations horaires)
ATTENTION juillet-août en baie de Douarnenez/ Camaret

ATTENTION
Gisement de la rivière de
PONT L'ABBE
Cumul coques + palourdes **limité à 200 individus** (2kg/personne/jour)
usage du râteau **INTERDIT**
Parties Nord et Sud du gisement soumises à fermetures alternées

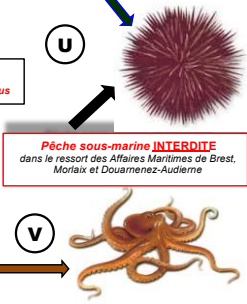
AUTORISE du 15 octobre au 15 avril
12 pièces par personne et par jour

Echinodermes

OURSIN (*Paracentrotus lividus*) (U)
5,5 cm piquants exclus

Céphalopodes

POULPE (*Octopus vulgaris*) (V)
Poids minimal 750 gr



Pêche sous-marine **INTERDITE** dans le ressort des Affaires Maritimes de Brest, Morlaix et Douarnenez-Audierne