

PJ n° 13

Evaluation des incidences Natura 2000

Evaluation des incidences Natura 2000

Le site, objet du présent dossier, n'est pas localisé dans une zone Natura 2000. La plus proche est localisée à 8,3 km de l'emplacement du projet SODISE, il s'agit du site Natura 2000 de la Vallée de l'Aulne référencé FR5300041 au titre de la Directive Habitats (voir figure ci-dessous).

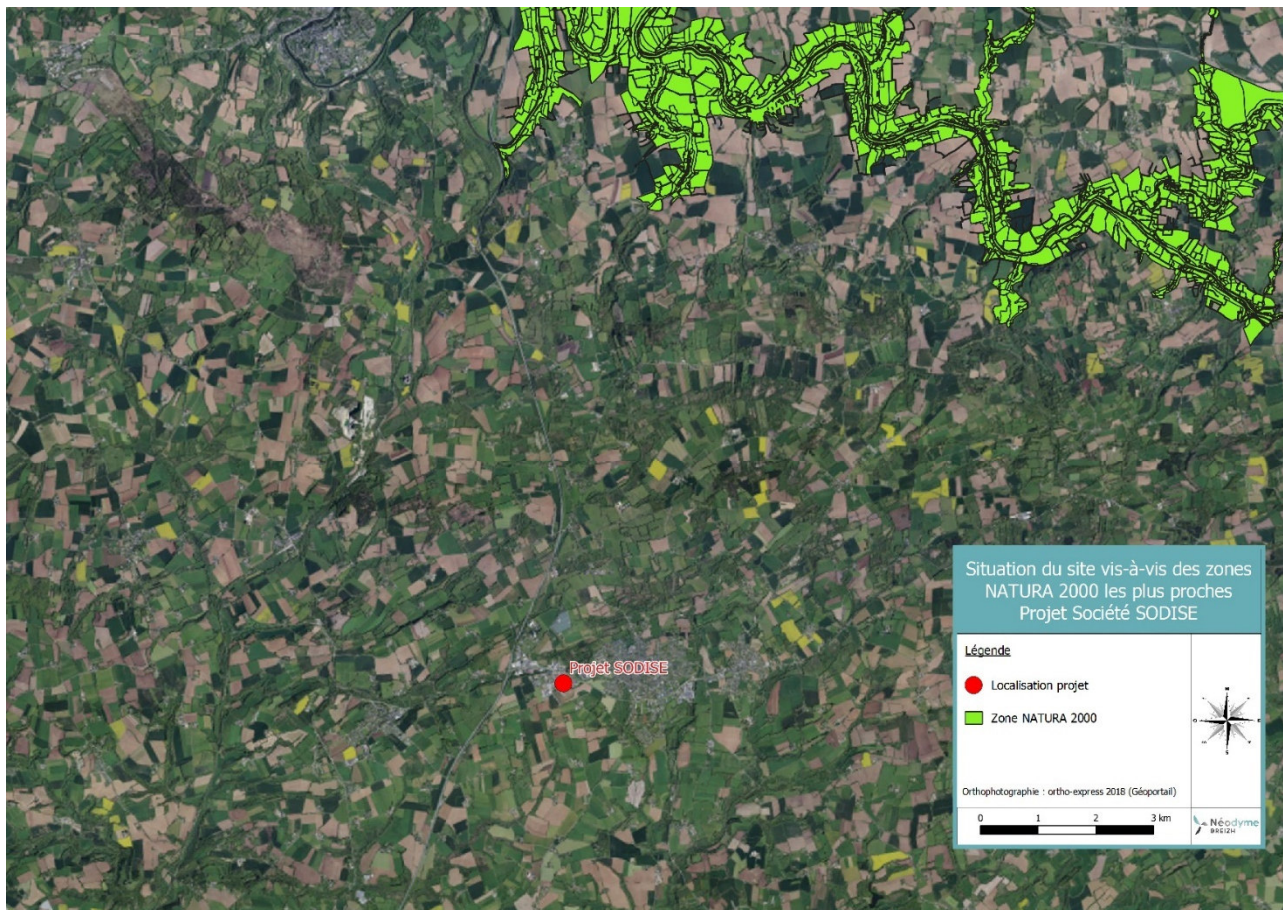


Figure 14 : Situation du projet SODISE vis-à-vis du site Natura 2000 le plus proche

Les activités du projet SODISE ne généreront pas d'impacts pour cette zone Natura 2000, que ce soit en phase travaux, ou en phase exploitation.

A ce titre, aucune étude d'incidences Natura 2000 n'est nécessaire.