

Tailles MINIMALES et quantités MAXIMALES autorisées de capture des Poissons, Coquillages, Crustacés, Céphalopodes et Vers marins, applicables à la Pêche de Loisir



**ATTENTION!**  
Casiers à crabes INTERDITS en Rade de Brest du 15 octobre au 15 mars

**IMPORTANT!**  
les casiers à parlor ne sont pas autorisés en Bretagne

dans le département du **FINISTÈRE**

Code rural et de la pêche maritime-Règlement UE n°2019/1241 du 20/06/2019 - Règlement UE n°2021/92 du 28/01/2021  
Arrêté ministériel du 26/10/2012 modifié en dernier lieu par arrêté du 03/02/2020 déterminant la taille minimale ou le poids minimal de capture  
Arrêtés n°2013-7456 du 21/10/2013, n° 2014-9311 du 16/06/2014 et n° 2016-12275 du 06/01/2016 réglementant l'exercice de la pêche de loisir pratiquée à pied en Bretagne pour les coquillages, échinodermes et vers marins.

**Poissons (\*)**

Tailles minimales (cm)

ANCHOIS ( <i>Engraulidae</i> )	12
BAR ( <i>Dicentrarchus labrax</i> )	42
BAR moucheté ( <i>Dicentrarchus punctatus</i> )	30
BARBUE ( <i>Scophthalmus rhombus</i> )	30
BONITE ( <i>Sarda spp</i> )	(marquage)
CABILLAUD ( <i>Gadus morhua</i> )	42
CHINCHARD ( <i>Trachurus trachurus</i> )	15
CONGRE ( <i>Conger conger</i> )	60
DORADE GRISE ( <i>Spondyliosoma cantharus</i> )	23
DORADE ROSE/PAGEOT ROSE ( <i>Pagellus bogaraveo</i> )	35
DORADE ROYALE ( <i>Sparus aurata</i> )	23
FLET ( <i>Platichthys flesus</i> )	20
GERMON ( <i>Thunus alalunga</i> )	2 kilogrammes
HARENG ( <i>Clupea harengus</i> )	20
LIEU jaune ( <i>Pollachius pollachius</i> )	30
LIEU noir ( <i>Pollachius virens</i> )	35
LINGUE ( <i>Molva molva</i> )	63
LINGUE BLEUE ( <i>Molva dipterygia</i> )	70
MAIGRE ( <i>Argyrosomus regius</i> )	45
MAQUEREAU ( <i>Scomber scombrus</i> )	20
MERLAN ( <i>Merlangius merlangus</i> )	27
MERLU ( <i>Merluccius merluccius</i> )	27
MULET ( <i>Mugil spp</i> )	30
ORPHIE ( <i>Belone belone</i> )	30
PLIE ( <i>Pleuronectes platessa</i> )	27
ROUGET barbet ou de roche ( <i>Mullus spp</i> )	15
SAR ( <i>Diplodus sargus</i> )	25
SARDINE ( <i>Sardina pilchardus</i> )	11
SOLE ( <i>Solea solea</i> )	24
TURBOT ( <i>Psetta maxima</i> )	30

**ATTENTION!**  
Pêche à la civelle INTERDITE

★ = Espèces soumises à MARQUAGE (ablation de la partie inférieure de la nageoire caudale)

**BAR** : Nord du 48° parallèle : Du 01/03 au 30/11/2021 : 2 bars/pêcheur/jour  
Du 01/01 au 28/02 et du 01/12 au 31/12/21 : Pêcher-relâcher autorisé  
Sud du 48° parallèle : maximum 2 bars/pêcheur/jour toute l'année  
Interdiction de pêcher du bar à l'aide d'un filet fixe  
**THON ROUGE** : pêche interdite sauf détenteur d'une autorisation annuelle

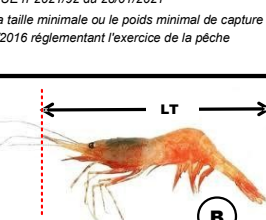


**RAPPEL:**  
Prélèvements de la pêche de loisir limités à la CONSUMATION PERSONNELLE

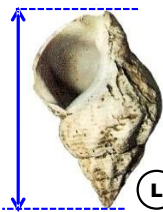
Vente rigoureusement **INTERDITE**



(\*) = La taille des poissons se mesure : du bout du museau à l'extrémité de la nageoire caudale



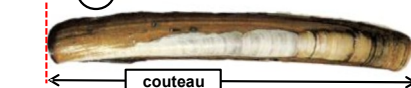
crevette bouquet



bulot



moule

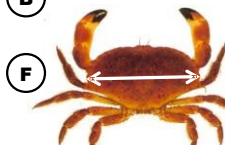


oursin

Prélèvement limité à 20 ormeaux par jour et par pêcheur  
**Cas général** : pêche INTERDITE du 15 juin au 31 août  
Gisements insulaires du Parc marin d'Iroise : pêche INTERDITE du 1er avril au 14 septembre et par coefficient inférieur ou égal à 95 (arrêté 2012-3849 du 9/3/2012)  
Pêche sous-marine et usage du tuba INTERDITS (en plongée et/ou avec appui au sol)



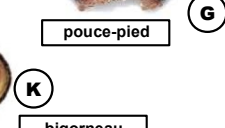
étrille



langouste



tourteau



pouce-pied



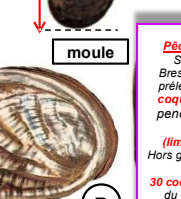
bigorneau



vernis

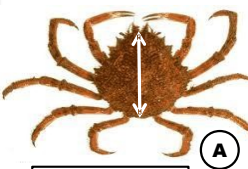


praire

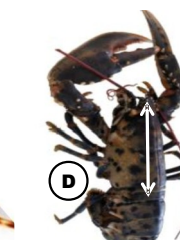


ormeau

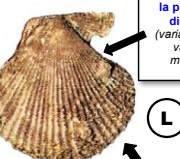
★ AMANDE de MER = pêche INTERDITE du 1er mai au 31 août



araignée de mer



homard



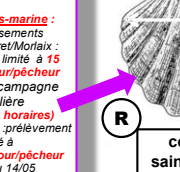
pétoncle



coquille saint-jacques



telline



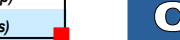
coque



palourde



coquille



telline



coquille

**Crustacés**

	Tailles minimales (cm)	
	au NORD du 48° parallèle	au SUD du 48° parallèle
ARAIGNÉE de mer ( <i>Maja brachydactyla</i> ) (A)	12	
CREVETTE bouquet ( <i>Palaemon serratus</i> ) (B)	5	
CREVETTES (autres que bouquet)	3	
ÉTRILLE ( <i>Necora puber</i> ) (C)	6,5	
HOMARD ( <i>Homarus gammarus</i> ) (D)	8,7	
LANGOUSTE rouge, rose ( <i>Palinurus spp</i> ) (E)	11	
TOURTEAU ( <i>Cancer pagurus</i> ) (F)	14	13
POUCE-PIED ( <i>Polllicipes pollicipes</i> ) (G)	(G)	(G)

(A) : Longueur totale mesurée entre les rostrés jusqu'à la bordure postérieure de la carapace  
**ATTENTION!** Prélèvement limité à 6 araignées par personne et par jour en pêche sous-marine  
Pêche fermée annuellement sur certains secteurs. Se renseigner auprès des A.M. locales  
(B) : Longueur totale de l'animal (LT) (Divisions CIEM VIII, a,b,d,e)  
(D) : Longueur de la carapace mesurée de l'arrière des orbites jusqu'à la bordure distale du céphalothorax  
(E) : Longueur de la carapace mesurée de la pointe du rostre à la bordure distale du céphalothorax  
(C) et (F) : Longueur totale de la carapace dans sa plus GRANDE dimension  
**NOTA :** le 48ème parallèle correspond à la latitude d'Audierne  
(G) : Pêche AUTORISÉE du 16/01 au 14/03, et du 16/09 au 14/11. (3 kilos par personne et par jour)

**Coquillages**

Tailles minimales (cm)	Quantités max. ou équivalent poids approx.		
PÉTONCLE ou VANNEAU ( <i>Chlamys spp</i> ) (H)	4	100	3 kg
VENUS ( <i>Spisula spp.</i> )	2,8	100	3 kg
VERNIS ( <i>Callista chione</i> ) (J)	6	100	3 kg
AMANDE de MER ( <i>Glycymeris glycymeris</i> )	pas de taille	100	3 kg
BIGORNEAU ( <i>Littorina littorea</i> ) (K)	pas de taille	500	3 kg
BULOT ou BUCCIN ( <i>Buccinum undatum</i> ) (L)	4,5	100	3 kg
CLAM ( <i>Mercenaria mercenaria</i> )	4,3	100	3 kg
MACTRE SOLIDE ( <i>Spisula solida</i> )	2,5	100	3 kg
MOULE ( <i>Mytilus edulis</i> ) (M)	4	300	3 kg
PRAIRE ( <i>Venus v.</i> ) (N)	4,3	100	3 kg
COUTEAU ( <i>Solen spp, Ensis spp, Pharus legumen</i> ) (O)	10	5 dz	3 kg
ORMEAU ( <i>Haliotis tuberculata</i> ) (P)	9	20	
TELLINE ( <i>Donax spp</i> ) (Q)	2,5	500	2 kg
COQUILLE St Jacques ( <i>Pecten maximus</i> ) (R)	11	30	
HÛÎTRE creuse ( <i>Crassostrea gigas</i> )	5	5 dz	5 kg
HÛÎTRE plate ( <i>Ostrea edulis</i> )	6	5 dz	5 kg
COQUE ou HENON ( <i>Cerastoderma edule</i> ) (S)	2,7	300	3 kg
PALOURDE Européenne	4	150	3 kg
PALOURDE Japonaise	3,5		

longueur du pétoncle mesurée dans le sens de la plus grande dimension (variable selon la variété du mollusque)  
Pêche sous-marine AUTORISÉE dans les gisements de Brest uniquement pendant la campagne coquillière (limitations horaires)  
**ATTENTION** juillet-août en baie de Douarnenez/Camaret

**ATTENTION**  
Gisement de la rivière de PONT L'ABBE  
Cumul coques + palourdes limité à 200 indiv. (2kg/personne) sur usage du râteau INTERDIT  
Parties Nord et Sud du gisement soumises à fermetures alternées

AUTORISÉ du 15 octobre au 15 avril  
**12 pièces** par personne et par jour

**Echinodermes**

OURSIN (*Paracentrotus lividus*) (U)  
5,5 cm piquants exclus

**Céphalopodes**

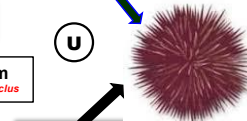
POULPE (*Octopus vulgaris*) (V)  
Poids minimal 750 gr

**Vers marins**

ARENICOLE (*Arenicola marina*)  
NEREIDES (*Nephtys spp, Hediste spp*)  
SIPONCLE ou BIBI (*Sipunculus rudis*)  
pas de taille minimale  
1 kg (1 litre ou 1 dm3)

**ATTENTION!** La pêche à la palangre sur l'estran est interdite du 1er juin au 30 septembre

**IMPORTANT**  
Ce document ne revêt qu'une valeur informative et ne saurait remplacer la REGLEMENTATION OFFICIELLE



Pêche sous-marine INTERDITE dans le ressort des Affaires Maritimes de Brest, Morlaix et Douarnenez-Audierne

