

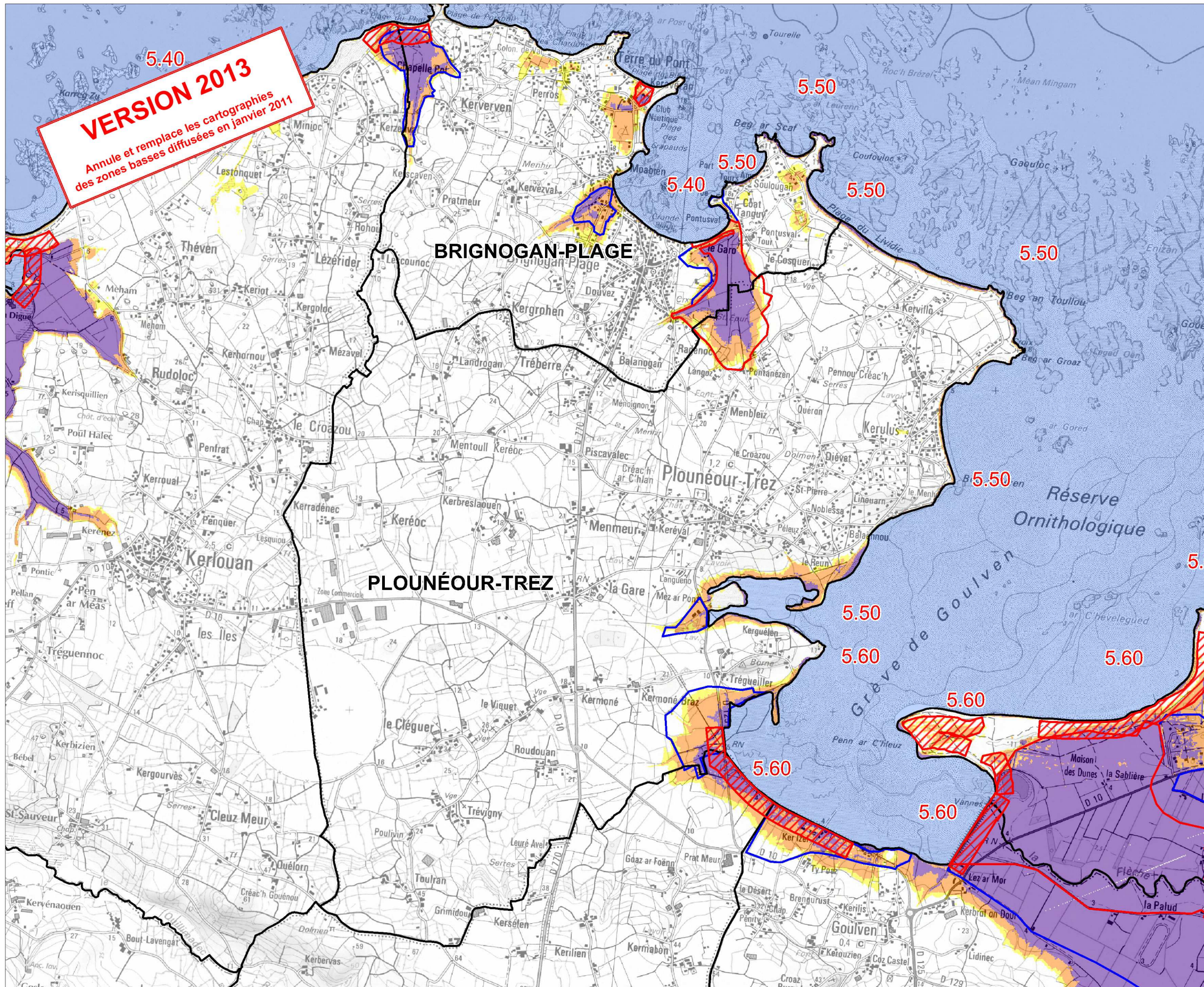
ZONES BASSES LITTORALES EXPOSÉES AU RISQUE DE SUBMERSION MARINE



DÉPARTEMENT DU FINISTÈRE

Commune de PLOUNÉOUR-TREZ Zone n° 27

Carte d'information
sur les risques de submersion marine,
utile aux autorités publiques
pour l'application des règles d'urbanisme
(voir notice d'accompagnement de novembre 2013)



LÉGENDE

- Limite communale
- Zone d'alaéa "liée au changement climatique à l'horizon 2100" 0m < H d'eau < 0.40 m
- Zone d'alaéa "moyen" 0 m < H d'eau < 1.00 m
- Zone d'alaéa "fort" H d'eau > 1.00 m
- Zone de dissipation d'énergie (100 m) à l'arrière des systèmes de protection connus (digues ou cordons dunaires)
- Niveau Marin de Référence (NMR) en NGF/IGN69
- Limite externe zone rouge du PPR
- Limite externe zone bleue du PPR

Echelle : 1/25 000ème



Sources :
- MNT (partie terrestre du produit Litto 3D ©)
- Note méthodologique sur les niveaux marins extrêmes SHOM/CETMEF - Analyse des produits 2008 et 2012 (Edition SHOM/CETMEF 2013)
- Scan 25 (IGN)
- Tables SIG (DDTM29)

Auteur :
- DDTM29/SRS/UPR - Date de création : novembre 2013 - Mapinfo Professionnal V10.0.1

MNT : Modèle Numérique de Terrain
IGN : Institut Géographique National
NGF : Nivellement Général de la France
SHOM : Service Hydrographique et Océanographique de la Marine
CETMEF : Centre d'Etudes Techniques Maritimes et Fluviales