

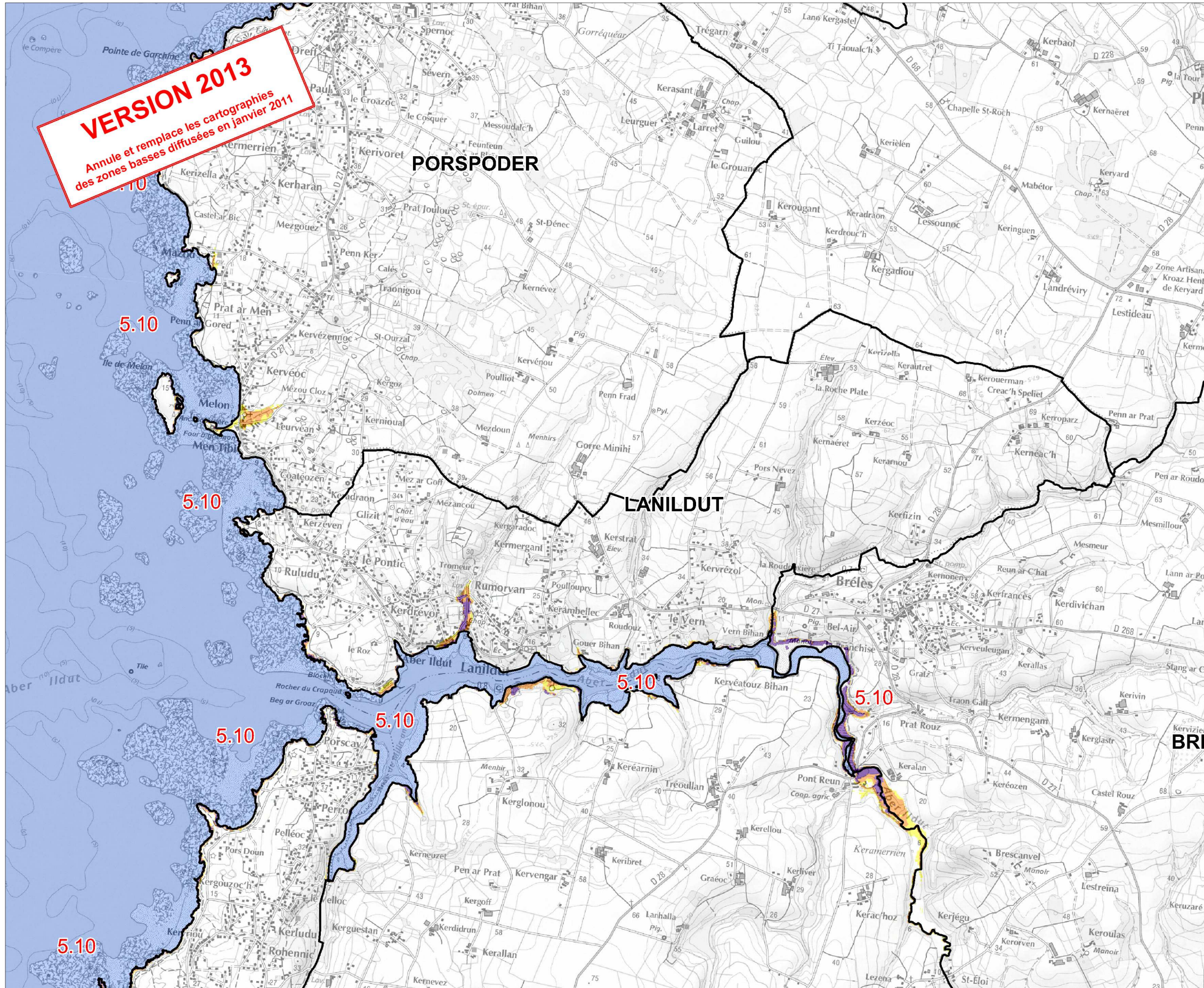
# ZONES BASSES LITTORALES EXPOSÉES AU RISQUE DE SUBMERSION MARINE



DÉPARTEMENT DU FINISTÈRE

Commune de  
**LANILDUT**  
Zone n° 42

Carte d'information  
sur les risques de submersion marine,  
utile aux autorités publiques  
pour l'application des règles d'urbanisme  
(voir notice d'accompagnement de novembre 2013)



## LÉGENDE

- Limite communale
- Zone d'aléa "liée au changement climatique à l'horizon 2100"  
0m < H d'eau < 0.40 m
- Zone d'aléa "moyen"  
0 m < H d'eau < 1.00 m
- Zone d'aléa "fort"  
H d'eau > 1.00 m
- Zone de dissipation d'énergie  
(100 m) à l'arrière des systèmes de protection connus  
(digues ou cordons dunaires)
- 5.10 m Niveau Marin de Référence  
(NMR) en NGF/IGN69
- Limite externe zone rouge du PPR
- Limite externe zone bleue du PPR

Echelle : 1/25 000ème



Sources :  
- MNT (partie terrestre du produit Litto 3D ©)  
- Note méthodologique sur les niveaux marins extrêmes SHOM/CETMEF - Analyse des produits 2008 et 2012 (Edition SHOM/CETMEF 2013)  
- Scan 25 (IGN)  
- Tables SIG (DDTM29)

Auteur :  
- DDTM29/SRS/UPR - Date de création : novembre 2013 - Mapinfo Professionnal V10.0.1

MNT : Modèle Numérique de Terrain  
IGN : Institut Géographique National  
NGF : Nivellement Général de la France  
SHOM : Service Hydrographique et Océanographique de la Marine  
CETMEF : Centre d'Etudes Techniques Maritimes et Fluviales