

LA FRANCE,
UNE CHANCE.

**LES ENTREPRISES
S'ENGAGENT !**

#LAFRANCEUNECHANCE



LANCEMENT DU CLUB D'ENTREPRISES

**« LE FINISTERE, UNE CHANCE.
LES ENTREPRISES S'ENGAGENT ! »**

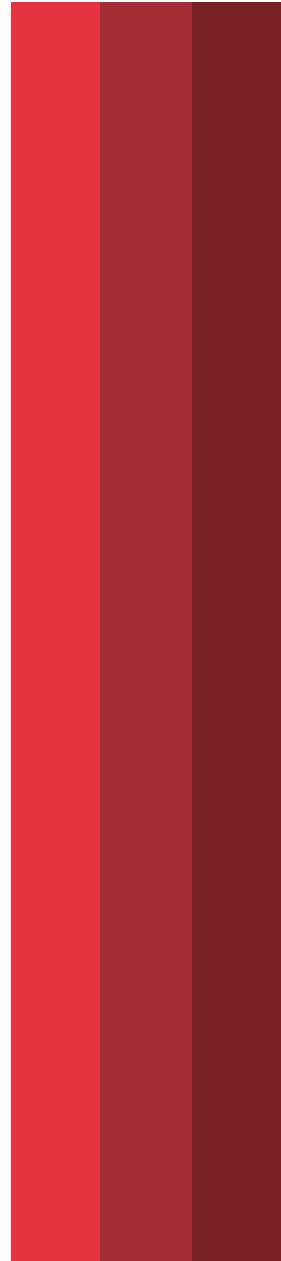
28 mai 2019

Le territoire - chiffres clés

LA FRANCE,
UNE CHANCE.

**LES ENTREPRISES
S'ENGAGENT !**

#LAFRANCEUNECHANCE



Région BRETAGNE



Données clés

Taux de chômage au 4^{ème} trimestre 2018

Taux régional 7,2%

8,5% en France Métropolitaine (source Insee)

Part de la population vivant dans un quartier prioritaire de la ville (QPV)

Taux régional 2,7%/

7,6% en France Métropolitaine (source Insee RP 2013)

Part des NEET parmi les jeunes âgés de 16 à 29 ans

Taux régional 16,3%

19,7% au national (source Insee RP 2015)

Part des personnes de 25 à 64 ans bénéficiaires du RSA

Taux régional 3,4%

4,8% en France Métrop. (sources CNAF, MSA, Insee au 01/01/2018)

Part des demandeurs d'emploi (cat ABC) bénéficiaires de l'obligation d'emploi des travailleurs handicapés

Taux régional 10,5%

8,9% au national (T1 2019 -source Pôle emploi)

FRANCE
UNE CHANCE.
**LES ENTREPRISES
S'ENGAGENT !**



Finistère



Données clés

Taux de chômage au 4^{ème} trimestre 2018

Taux départemental 7,5%

8,5% en France Métropolitaine (source Insee)

Part de la population vivant dans un quartier prioritaire de la ville (QPV)

Taux départemental 2,5%

7,6% en France Métropolitaine (source Insee RP 2013)

Part des NEET parmi les jeunes âgés de 16 à 25 ans

Taux départemental 17%

19,7% au national (source Insee RP 2015)

Part des personnes de 25 à 64 ans bénéficiaires du RSA

Taux départemental 3,6%

4,8% au national (source Insee déc. 2017)

Part des demandeurs d'emploi (Cat ABC) bénéficiaires de l'obligation d'emploi des travailleurs handicapés

Taux départemental 10,7%

8,9% au national (T1 2019 - source Pôle emploi)

LA FRANCE,
UNE CHANCE.

**LES ENTREPRISES
S'ENGAGENT !**

PLAFRANCEUNECHANCE

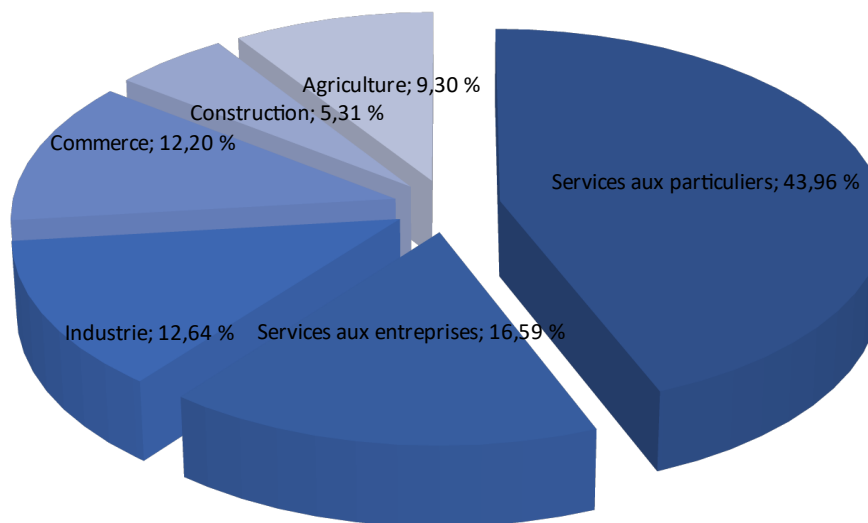


Dans le Finistère, 36 730 projets de recrutements en 2019

(Source Pôle Emploi – Enquête BMO 2019)



Les secteurs qui recrutent



Des outils existent au service de l'insertion et du recrutement



un exemple : la MRS

Méthode de Recrutement par Simulation

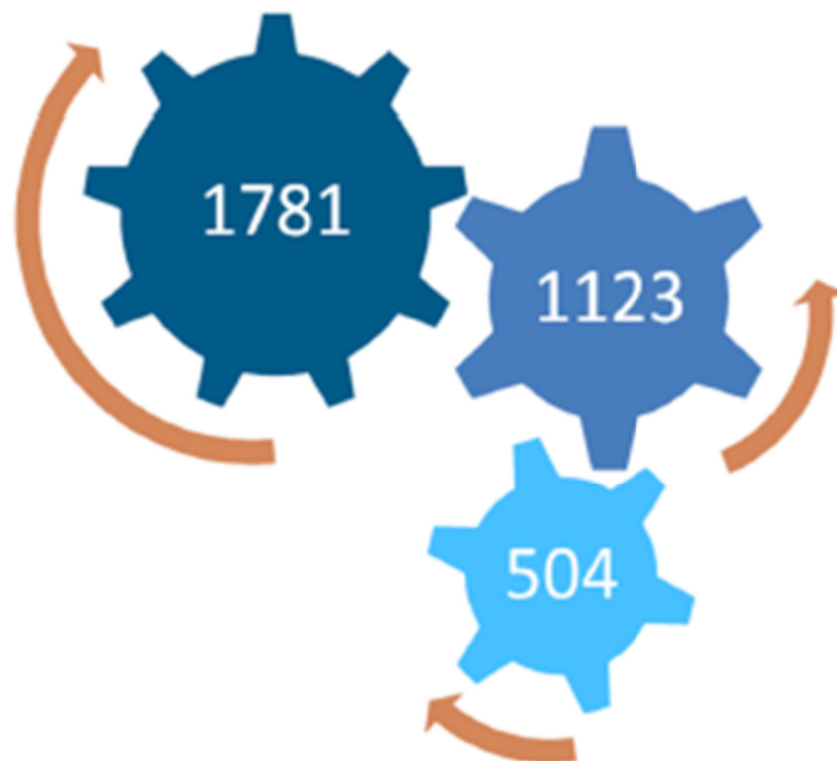


LA FRANCE,
UNE CHANCE.
**LES ENTREPRISES
S'ENGAGENT !**

#LAFRANCEUNECHANCE



La MRS en 2018



- 1781 évaluations ont été réalisées en 2018 sur le territoire finistérien:

- ⇒ Dont 12% de plus de 50 ans
- ⇒ Dont 31% de moins de 26 ans

- 1123 candidats ont réussi les évaluations et ont été présentés en entretien :

- ⇒ Dont 7% de plus de 50 ans
- ⇒ Dont 17% de moins de 26 ans

- 504 ont été embauchés :

- ⇒ Dont 11% de plus de 50 ans
- ⇒ Dont 19% de moins de 26 ans

LA FRANCE,
UNE CHANCE.
**LES ENTREPRISES
S'ENGAGENT !**

LA FRANCE UNE CHANCE



Perspectives MRS 2019

Les embauches (*connues à fin mars*)

Quimper : 20 télé-gestionnaires en assurance
3 ouvriers agroalimentaire

Concarneau : 11 conducteurs de ligne

Landerneau : 2 conducteurs de ligne
14 conducteurs de ligne

Brest : 17 ouvriers maraîcher
5 conducteurs de lignes
13 préparateurs de commande et
18 opérateurs de tri

Brest et Quimper : 11 facteurs

Douarnenez : 5 ouvriers en blanchisserie
9 monteurs câbleur
5 aides à domicile

Les perspectives (jusqu'à fin septembre)

Brest Iroise : ouvrier en blanchisserie

Quimper : télé-gestionnaires en assurance
ouvrier en blanchisserie
mécanicien de confection

Douarnenez : aides à domicile
monteurs câbleur

Concarneau : 11 conducteurs de ligne

Brest et Quimper : facteurs

LA FRANCE,
UNE CHANCE.

**LES ENTREPRISES
S'ENGAGENT !**

#LAFRANCEUNECHANCE



La démarche

***« la France une chance pour chacun
- les entreprises s'engagent - »***

Principes fondamentaux

Un enjeu républicain

« Chacun trouve sa place dans la société grâce à une croissance inclusive conciliant économique et social »

Une ambition et une démarche globale

- Reconnaître le rôle majeur des entreprises dans la cohésion sociale du pays à travers leurs engagements volontaires en faveur de l'inclusion dans l'emploi.
- Un cadre d'objectifs commun, socle d'engagements pour :
 - 100 grandes entreprises et leurs filiales
 - 10.000 ETI, PME, TPE dans les territoires

4 finalités

1. **Découverte de l'entreprise** pour bien s'orienter et se former
2. **Passerelles vers l'emploi durable** pour les plus fragiles
3. **Accompagner les personnes** habitant dans les territoires prioritaires (QPV, ZRR, territoires enclavés)
4. **Accès aux produits et services** « de base » pour les plus démunis

LA FRANCE,
UNE CHANCE.

**LES ENTREPRISES
S'ENGAGENT !**

#LAFRANCEUNECHANCE



4 principes

- 1. Liberté donnée** aux entreprises en matière de dispositifs et de publics
- 2. Engagements réciproques** clubs et entreprises / Etat
- 3. Priorités à l'inclusion et l'insertion professionnelle** des publics fragiles
- 4. Favoriser les échanges de pratiques** au sein des clubs entreprises

LA FRANCE,
UNE CHANCE.

**LES ENTREPRISES
S'ENGAGENT !**

#LAFRANCEUNECHANCE

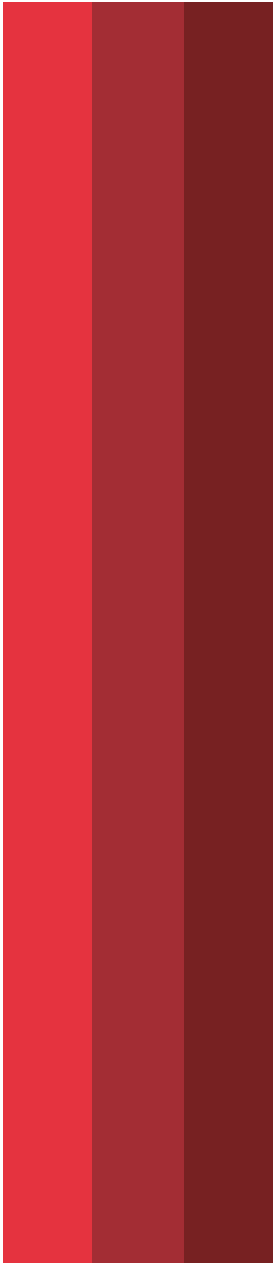


Mise en œuvre

- **Un club** : Lancement de la démarche par la signature le 28 Mai 2019 d'une convention départementale entre le préfet , le CREPI Finistère et le réseau Produit en Bretagne constituant le premier cercle chargé de proposer aux entreprises et aux réseaux existants de s'engager dans la démarche
- **Une charte déclinée par entreprise** : chaque entreprise volontaire construit sa feuille d'engagement
- **Un comité de pilotage** : anime la mise en œuvre de la convention départementale avec l'appui de la DIRECCTE

Le club entreprises

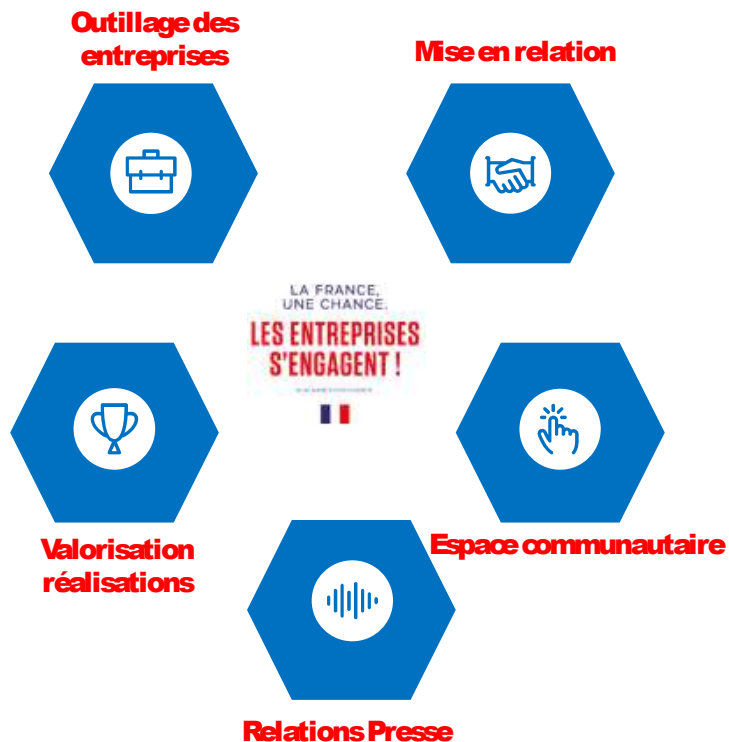
LA FRANCE,
UNE CHANCE.
**LES ENTREPRISES
S'ENGAGENT !**
#LAFRANCEUNECHANCE

Quel rôle pour le club d'entreprises départemental ?

- **Promouvoir** la charte, mobiliser et fédérer les réseaux existants et les entreprises sur les 13 thématiques prioritaires
- **Favoriser** les échanges pour inspirer, mutualiser, multiplier les actions concourant à une croissance inclusive
- **Valoriser** les réalisations des entreprises engagées

Pourquoi rejoindre le Club entreprises départemental ?



LA FRANCE,
UNE CHANCE.
**LES ENTREPRISES
S'ENGAGENT !**
#LAFRANCEUNECHANCE


100 entreprises réunies à l'Élysée le 17 juillet 2018 ont pris des engagements volontaires et concrets en matière d'emploi, affirmant ainsi le rôle majeur de l'entreprise dans la cohésion sociale du pays.

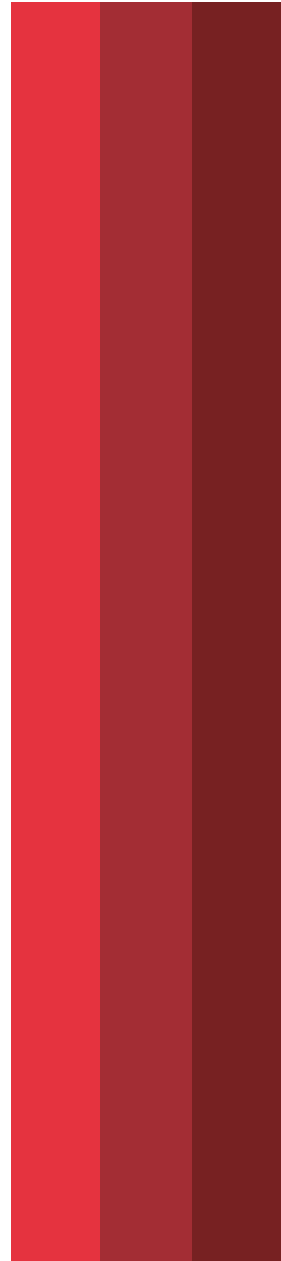
A vous de rejoindre cet élan !

Faisons en sorte, ensemble, qu'à terme 10 000 entreprises de tous les territoires s'engagent pour que la France soit une chance pour tous !

LA FRANCE,
UNE CHANCE.
**LES ENTREPRISES
S'ENGAGENT !**
#LAFRANCEUNECHANCE


Une Charte

LA FRANCE,
UNE CHANCE.
**LES ENTREPRISES
S'ENGAGENT !**
#LAFRANCEUNECHANCE

Principe de la Charte:

Les entreprises signataires choisissent et s'engagent sur une ou plusieurs des 13 thématiques prioritaires de l'Etat.

1. Stages de 3^{ème} pour les jeunes de QPV

2. Contribution à l'orientation et aux « parcours avenir » de découverte de l'entreprise

3. Accès de tous les jeunes à l'apprentissage et à l'alternance

4. Réalisation de parrainages

5. Accompagnement et recrutement de jeunes en parcours d'insertion (E2C, EPIDE, G.I...)

6. Partenariats renforcés avec les réseaux de l'inclusion (accompagnement, formation, recrutement)

7. Accompagnement et recrutement de personnes handicapées

8. Recrutement dans le cadre de l'expérimentation « Emplois francs »

9. Accompagnement et recrutement de réfugiés (programme Hope, etc.)

10. Formation et insertion dans l'emploi de personnes (dont jeunes) placées sous main de justice

11. Mise en place de démarches innovantes en faveur de « l'emploi/inclusion »

12. Participation au changement d'échelle dans l'of fe d'insertion par l'économique (clauses sociales marchés publics, politiques d'achats responsables, etc.)

13. Engagements pour l'accès solidaire aux produits et services (alimentation, énergie, eau, etc.)

LA FRANCE,
UNE CHANCE.

**LES ENTREPRISES
S'ENGAGENT !**

#LAFRANCEUNECHANCE



Un Etat « facilitateur »

Le rôle de la DIRECCTE :

- Appuyer l'installation et l'ancrage du **Club Entreprises départemental**
- Animer le **comité de pilotage**
- Sensibiliser et mobiliser les acteurs du **service public de l'emploi** sur le territoire
- Recenser et promouvoir les retours d'expérience et les suggestions des entreprises pour **répondre au mieux à leurs besoins**
- Accompagner **la concrétisation des initiatives**

« **LE FINISTÈRE UNE CHANCE
LES ENTREPRISES S'ENGAGENT** »

un club animé par le CREPI Finistère
et le réseau Produit en Bretagne



Le **CREPI Finistère** réunit des entreprises qui s'engagent pour l'emploi. Guidés par des valeurs fortes, nous considérons que l'entreprise a une responsabilité sociale sur son territoire.

Notre action => faciliter la rencontre entre entreprises et chercheurs d'emploi.



**PREMIÈRE MARQUE RÉGIONALE COLLECTIVE SOUTENUE PAR UN TRÈS FORT
TAUX DE NOTORIÉTÉ**

Fort de la volonté de dynamiser l'économie et l'emploi en Bretagne, le Réseau **Produit en Bretagne** met en relation tous ses adhérents et crée des actions et des outils mutualisés pour développer leurs activités autour de sa marque dans le respect des valeurs des Bretons.

Contacts utiles

CREPI Finistère: 21 rue Louison Bobet 29556 Quimper Cedex
corinne.philbert@crepi.org Tél : 06 83 99 57 68

Produit en Bretagne: 2 avenue de Provence 29200 Brest
malobdb@produitenbretagne.bzh Tél : 02 98 47 94 88

Préfecture du Finistère: <http://www.finistere.gouv.fr/>

DIRECCTE-UD du Finistère: <http://bretagne.directe.gouv.fr/Finistere>
bret-ud29.lafranceunechance@directe.gouv.fr